

# 连云港建设项目规划公示（批前）

项目名称：盛虹炼化（连云港）有限公司厂外罐区东地块扩建项目

建设单位：盛虹炼化（连云港）有限公司

用地性质：三类物流仓储用地

建设地点：徐圩新区仓储三路南、港前大道东

设计范围

项目占地：127099 平方米

设计内容：

本项目新增设施和管线主要位于盛虹炼化（连云港）有限公司厂外罐区东地块区域。项目新增储罐总罐容 35.5×10<sup>4</sup>m<sup>3</sup>，其中包括 3 座公称容积为 100000m<sup>3</sup>原油储罐、2 座公称容积为 20000m<sup>3</sup>的油浆/重污油/低硫船燃储罐、1 座公称容积为 15000m<sup>3</sup>油浆/重污油/低硫船燃储罐，及项目相关的配套设施。

此公示内容如相关利害关系人对此有异议或意见请于公示期将书面意见送交国家东中西区域合作示范区（连云港徐圩新区）建设局。

公示时间：2024 年 9 月 10 日至 2024 年 9 月 19 日

联系（监督）电话：0518-82256021

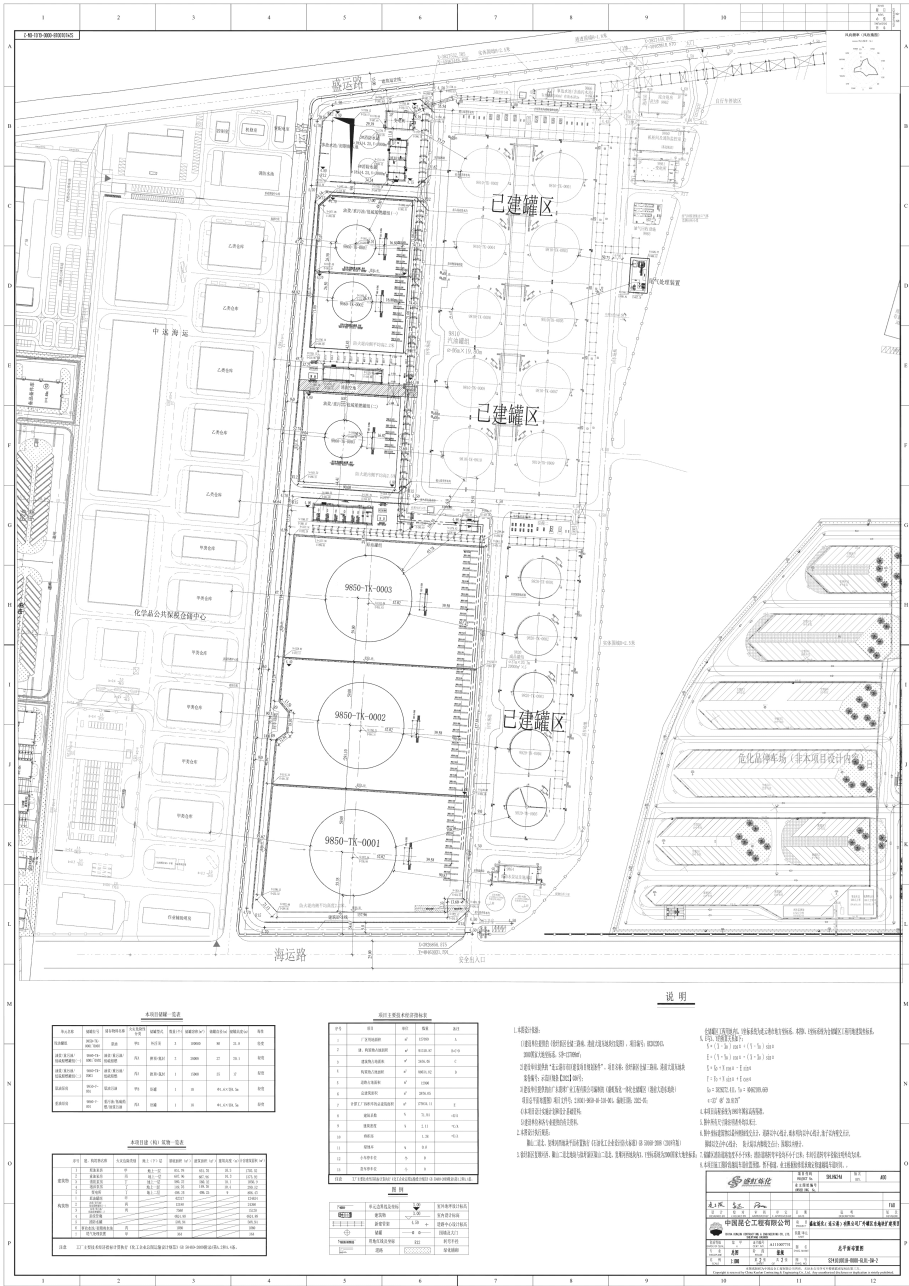
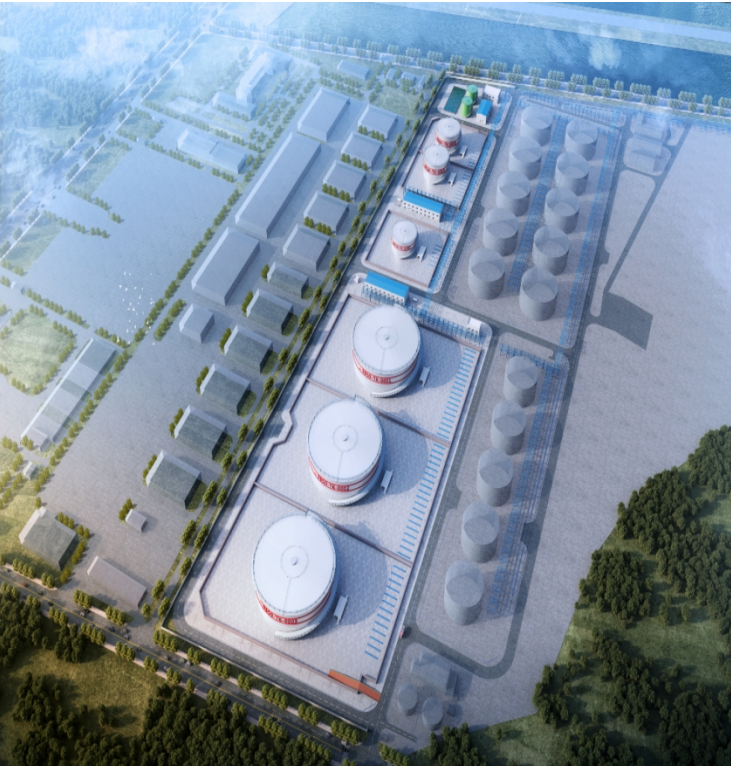
国家东中西区域合作示范区（连云港徐圩新区）建设局

公示单位：盛虹炼化（连云港）有限公司

监制单位：国家东中西区域合作示范区（连云港徐圩新区）建设局

本公示图可在徐圩新区网站查询

网址：http://www.xwxq.gov.cn



本项目建（构）筑物一览表

	序号	建、构筑物名称	火灾危险类别	地上（下）层	基底面积（㎡）	建筑面积（㎡）	建筑高度（m）	计容建筑面积（㎡）
建筑物	1	原油泵房	甲	地上一层	851.76	851.76	10.3	1703.32
	2	重油泵房	丙	地上一层	687.96	687.96	10.3	1375.92
	3	消防泵房	丁	地上一层	580.32	580.32	10.1	1056.9
	4	泡沫泵房	丁	地上一层	149.76	149.76	10.4	299.52
	5	变电所	丁	地上二层	406.25	406.25	9	806.43
	6	柴油罐组	甲		62317			124634
构筑物	1	原油罐	丙		12180			24360
	2	重污油罐	丙		7560			15120
	3	油浆罐	丙		4624.88			4624.88
	4	消防水罐	丙		508.94			508.94
	5	事故水池/初期雨水池	丙		1080			1080
	6	尾气处理装置	甲		364			364

注意 工厂主要技术经济指标计算执行《化工企业总图运输设计规范》GB 50489-2009附录A第A.2和A.4条。

项目主要技术经济指标表

序号	项目	单位	数量	备注
1	厂区用地面积	㎡	127099	A
2	建、构筑物占地面积	㎡	91310.87	B=C+D
3	建筑物占地面积	㎡	2676.05	C
4	构筑物占地面积	㎡	88634.82	D
5	道路占地面积	㎡	12990	
6	总建筑面积	㎡	2676.05	
7	计算工厂容积率的总建筑面积	㎡	175934.11	E
8	建筑系数	%	71.84	=B/A
9	建筑密度	%	2.11	=C/A
10	容积率		1.38	=E/A
11	绿地率	%	0.0	
12	小汽车停车位	个	0	
13	货车停车位	个	0	

注意 工厂主要技术经济指标计算执行《化工企业总图运输设计规范》GB 50489-2009附录A第A.2和A.4条。

图例

单元边界线及坐标	3.00	室外地坪设计标高
建筑物	3.00	室内设计标高
新建管架	4.50	道路中心设计标高
储罐	0	围墙及大门
用地红线及坐标	R12	转弯半径
道路		绿化铺面

- 本图设计依据：
  - 建设单位提供的《徐圩新区仓储三路南、港前大道东地块红线图》，项目编号：HX2022043，2000国家大地坐标系，S<sub>净</sub>=127099m<sup>2</sup>；
  - 建设单位提供的“连云港市市区建设项目规划条件”，项目名称：徐圩新区仓储三路南、港前大道东地块案卷编号：示范区规条【2022】036号；
  - 建设单位提供的由广东寰球广业工程有限公司编制的《盛虹炼化一体化仓储罐区（港前大道东地块）项目总平面布置图》项目文件号：218301-9850-40-310-001，编制日期：2022-07；
  - 本项目设计实施计划和设计基础资料；
  - 建设单位和各专业提供的有关资料。
- 本图设计执行规范：
  - 限山二道北、复堆河西地块平面布置执行《石油化工企业设计防火标准》GB 50160-2008（2018年版）
- 徐圩新区复堆河西、限山二道北地块与徐圩新区限山二道北、复堆河西地块内X、Y坐标系为2000国家大地坐标系；

仓储罐区工程用地内X、Y坐标系为连云港市地方坐标系。本图N、E坐标系为仓储罐区工程用地建筑坐标系，N、E与X、Y的换算关系如下：  
$$N = (X - X_0) \cos \alpha + (Y - Y_0) \sin \alpha$$
$$E = (Y - Y_0) \cos \alpha - (X - X_0) \sin \alpha$$
$$X = X_0 + N \cos \alpha - E \sin \alpha$$
$$Y = Y_0 + N \sin \alpha + E \cos \alpha$$
$$X_0 = 3826272.411, Y_0 = 40462109.669$$
$$\alpha = 33^\circ 48' 20.8179''$$

- 本项目高程系统为1985年国家高程基准。
- 图中所有尺寸除注明者外均以米计。
- 图中坐标建筑物以最外侧轴线交点计，道路以中心线计，雨水明沟以中心线计，池子以内壁交点计，围墙以交点中心线计； 防火堤以内脚线交点计； 围堰以内壁计。
- 储罐区消防道路宽度不小于9米；消防道路转弯半径均不小于12米；车间引道转弯半径除注明外均为3米。
- 本项目施工图阶段越堤车道位置预留，暂不修建。业主根据检修需求确定修建越堤车道时间。。